

СБОРНЫЕ ЖЕЛЕЗОБЕТОННЫЕ ИЗДЕЛИЯ

| Марка изделия | ГОСТ | Габаритные размеры (мм) | Отпускная цена с НДС |
|---------------|------|-------------------------|----------------------|
|---------------|------|-------------------------|----------------------|

Балки стропильные

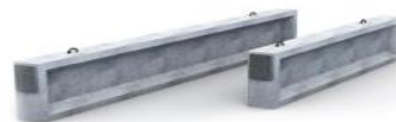
Двухскатные



| | | | |
|---------------|--------------|-------------------|------------|
| 2БСД18.3АIIIв | 1.462.1-3/89 | 17960 x 890 x 240 | 15 500 000 |
| 2БСД12.5АIIIв | ГОСТ20372-90 | 11960 x 890 x 200 | 8 000 000 |

Балки стропильные для

плоской и скатной кровли



| | | | |
|---------------|---------------|-------------------|-----------|
| 2БСП12.4АIIIв | 1.462.1-1/88 | 11960 x 890 x 280 | 8 300 000 |
| 2БСП12.5АIIIв | ГОСТ20372-90 | 11960 x 890 x 280 | 8 800 000 |
| БСП9.2 4АIIIв | 1.462.1-10/89 | 8960 x 890 x 220 | 4 500 000 |
| БСП9.2 5АIIIв | ГОСТ20372-90 | 8960 x 890 x 220 | 4 700 000 |

Плиты ребристые предварительно напряженные

для покрытий производственных зданий



| | | | |
|--------------|--------------------------------------|-------------------|-----------|
| ЗПГ6-2АIIIвт | ГОСТ 28042-2013 Серия1.465.1-17 | 5970 x 2980 x 300 | 2 250 000 |
| ЗПГ6-3АIIIвт | | 5970 x 2980 x 300 | 2 500 000 |
| ЗПГ6-4АIIIвт | | 5970 x 2980 x 300 | 2 600 000 |
| 2ПГ6-2АIIIвт | ГОСТ 28042-2013 Серия1.465.1-7/84 | 5970 x 1480 x 300 | 1 150 000 |
| 2ПГ6-3АIIIвт | | 5970 x 1480 x 300 | 1 250 000 |
| 2ПГ6-4АIIIвт | | 5970 x 1480 x 300 | 1 350 000 |

Лестничные

марши



| | | | |
|-----------------|------------------|--------------------|-----------|
| 2ЛМ58.14.17-4вС | ГОСТ9818-2015 | 5760 x 1350 x 1650 | 2 800 000 |
| 2ЛМ58.14.17-4нС | серия 1.050.1-1с | 5760 x 1350 x 1800 | 2 800 000 |

Дорожные

плиты



| | | | |
|-----|----------------|-------------------|-----------|
| ПДН | ГОСТ 21924.1-8 | 6000 x 2000 x 140 | 3 300 000 |
|-----|----------------|-------------------|-----------|

Звенья водопропускных труб под

насыпи автом-ых и железных дорог



| | | | |
|--------------------|-----------------|--------------------------|------------|
| ЗП20.20.10 Блок 48 | Гост.24 547-81 | 2260 x 2460 x130 h 1000 | 4 750 000 |
| ЗП40.25.10 Блок 95 | серия 3.501-104 | 4420 x 3100 x 210 h 1000 | 15 200 000 |

Опоры

эл.передач



| | | | |
|-----------|------------------|-------------------|-----------|
| СВ110-3,5 | О"zDST 3062:2016 | 11000 x 280 x 170 | 1 100 000 |
|-----------|------------------|-------------------|-----------|

| Марка изделия | ГОСТ | Габаритные размеры (мм) | Отпускная цена с НДС |
|---------------|------|-------------------------|----------------------|
|---------------|------|-------------------------|----------------------|

Элементы

Оград



| | | | |
|-------|------------------|-------------------|-----------|
| П6-Вк | O'zDST 3092:2016 | 3980 x 2900 x 160 | 1 300 000 |
| Ф -1 | | 900 x 750 x 450 | 240 000 |

Трубы железобетонные безнапорные раструбные



| | | | |
|-------------------|-------------------|----------------------------|-----------|
| ТС 80.50-2 (Ø800) | ГОСТ – 6482.-2011 | Вн.d 800 Нар. D 960 L 5160 | 2 750 000 |
| ТС 60.50-2 (Ø600) | | Вн.d 600 Нар. D 720 L 5160 | 1 750 000 |

Лотки теплотрасс и плиты покрытия



| | | | |
|---------|--------------------------------------|-------------------|-----------|
| Λ4-8 | TSh 7/132:2007 серия 3.006-1-2.87 | 5970 x 780 x 530 | 1 270 000 |
| Λ4Δ-8 | | 720 x 780 x 530 | 165 000 |
| Λ6.8 | | 5970 x 1160 x 530 | 1 800 000 |
| Λ6Δ-8 | | 720 x 1160 x 530 | 225 000 |
| Λ7.8 | | 5970 x 1160 x 680 | 2 070 000 |
| Λ7Δ-8 | | 720 x 1160 x 680 | 270 000 |
| Λ15-8 | | 5970 x 1840 x 720 | 4 400 000 |
| Λ15Δ-8 | | 720 x 1840 x 720 | 545 000 |
| Λ6-8/2 | | 2980 x 1160 x 530 | 865 000 |
| Λ7-8/2 | | 2980 x 1160 x 680 | 960 000 |
| Λ15-8/2 | | 2980 x 1840 x 720 | 2 100 000 |
| П-5-8 | | 2990 x 780 x 70 | 340 000 |
| П-8-8 | | 2990 x 1160 x 100 | 610 000 |

Лотки иригационные



| | | | |
|-------------|---------------|------------------|---------|
| Ли-50.4.4/3 | TSh7.147:2007 | 5000 x 480 x 460 | 700 000 |
|-------------|---------------|------------------|---------|

Лотки параболические Раструбные



| | | | |
|--------|---------------------------------------|-------------------|-----------|
| ΛР-6 | O'zDST 689-96 серия 3.820.1-34с/85 | 6110 x 755 x 1228 | 1 250 000 |
| П6-4,5 | ГОСТ13015-2012 серия 3.820.1-34с | 600 x 450 x 100 | 100 000 |

Лотки прикромочные



| | | | |
|---------|------------------|------------------|---------|
| 2ΛП-3-5 | O'zDST 3028:2015 | 3000 x 570 x 160 | 250 000 |
| 2ΛП-3-6 | | 3000 x 570 x 160 | 300 000 |

| Марка изделия | ГОСТ | Габаритные размеры (мм) | Отпускная цена с НДС |
|---------------|------|-------------------------|----------------------|
|---------------|------|-------------------------|----------------------|

Кольца стеновые для водопроводных
и канализационных сетей



| | | | |
|---------|-----------------------------|--------|---------|
| КС-10-6 | ГОСТ 8020-90 серия 3.900 | Ø 1000 | 220 000 |
| КС-10-9 | | Ø 1000 | 320 000 |
| КС-15-6 | | Ø 1500 | 400 000 |
| КС-15-9 | | Ø 1500 | 500 000 |
| КС-20-6 | | Ø 2000 | 550 000 |
| КС-20-9 | | Ø 2000 | 770 000 |

Плиты перекрытия для колец водопроводных
и канализационных сетей



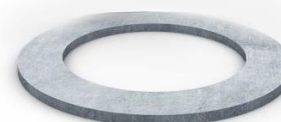
| | | | |
|---------|-----------------------------|--------|-----------|
| ПП10-2 | ГОСТ 8020-90 серия 3.900 | Ø 1160 | 400 000 |
| 1ПП15-2 | | Ø 1680 | 610 000 |
| 1ПП20-1 | | Ø 2200 | 1 270 000 |
| 1ПП20-2 | | Ø 2200 | 1 520 000 |

Плиты днища для колец водопроводных
и канализационных сетей



| | | | |
|------|-----------------------------|--------|-----------|
| ПН10 | ГОСТ 8020-90 серия 3.900 | Ø 1500 | 355 000 |
| ПН15 | | Ø 2000 | 710 000 |
| ПН20 | | Ø 2500 | 1 600 000 |

Кольцо
опорное



| | | | |
|--------------|-----------------------------|-------|--------|
| КО-6 (КЦО-1) | ГОСТ 8020-90 серия 3.900 | Ø 840 | 70 000 |
|--------------|-----------------------------|-------|--------|

Камн и ж/б бортовые
(Бордюры)



| | | | |
|---------------|------------------|------------------|---------|
| БУ 300.30.29 | ГОСТ 6665-91 | 3000 x 300 x 290 | 270 000 |
| БР 300.30.18 | | 3000 x 300 x 180 | 240 000 |
| ГОТ 300-30.18 | О"zDST 3052:2015 | 3000 x 300 x 180 | 200 000 |

Блоки бетонные для стен
Подвалов (цокольные)

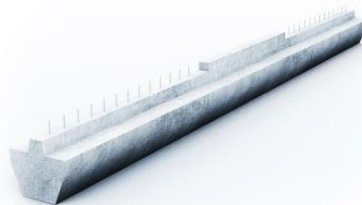
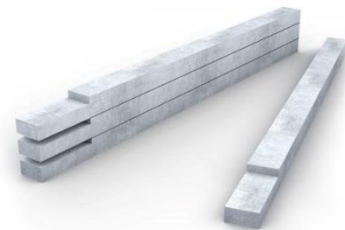


| | | | |
|------------|---------------|------------------|---------|
| ФБС9-4-6т | О"zDST 778-97 | 880 x 400 x 580 | 140 000 |
| ФБС12-4-6т | | 1180 x 400 x 580 | 175 000 |
| ФБС24-4-6т | | 2380 x 400 x 580 | 320 000 |

Примечание:

1 - Также принимаются заказы на изготовление следующих железобетонных изделий:

- 1.1. Консольные ригеля СДРВ-10-53, СДРВП-14-53; (УТР-18,2-77)
- 1.2. Ригеля с полками для опирания плит, гост.ИИС23-2;
- 1.3. Ригеля продольные для многоэтажных промышленных зданий, гост ИИС-20;
- 1.4. Колонны ж/бетонные прямоугольного сечения для одноэтажных производственных зданий, бескрановые, гост 1,423-3/88
- 1.5. Колонны ж/бетонные прямоугольного сечения для продольного и торцевого фахверка 1-этаж.зданий, гост 1,427,1-3;
- 1.6. Колонны выс. эт 3.3, 4.2; гост ИИС04-2в1-в2 (СКВ38-95), УТР-18,2-77 (СИКВ30-86)
- 1.7. Колонны многоэтажные для промышленных зданий; гост ИИС22-2, ИИС22-3
- 1.8. Фундаменты ж/б стаканного типа; гост TSh7.148:2007
- 1.9. Балки фундаментные, гост 1,415-1 вып.1

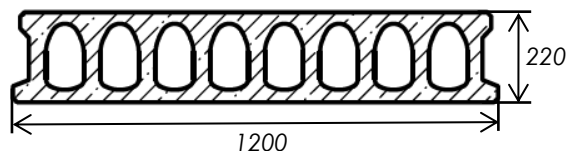


2. Оптовым покупателям предоставляются скидки.

3. Осуществляется доставка железобетонных изделий.

4. Цены могут изменяться в зависимости от изменения цен на сырье, материалы и энергоресурсы.

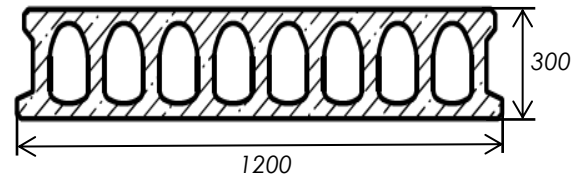
**МНОГОПУСТОТНЫЕ ПЛИТЫ ПЕРЕКРЫТИЙ
 (ТИПОВЫЕ) ШИРИНОЙ 1200 мм
 И ВЫСОТОЙ 220 мм (ПБ)**



| Марка изделия | Объём бетона (м3) | Масса в тн. | Марка бетона | Габаритные размеры (мм) | Отпускная цена с НДС | | |
|---------------|-------------------|-------------|--------------|-------------------------|----------------------|------------|------------|
| | | | | | 4,5 нагрузка | 6 нагрузка | 8 нагрузка |
| ПБ90-12 | 1,373 | 3,433 | 400 | 8860x1195x220 | 2 404 000 | | |
| ПБ88-12 | 1,358 | 3,395 | 400 | 8760x1195x220 | 2 391 000 | | |
| ПБ87-12 | 1,343 | 3,358 | 400 | 8660x1195x220 | 2 368 000 | | |
| ПБ86-12 | 1,328 | 3,320 | 400 | 8560x1195x220 | 2 339 000 | | |
| ПБ85-12 | 1,314 | 3,285 | 400 | 8460x1195x220 | 2 313 000 | | |
| ПБ84-12 | 1,298 | 3,245 | 400 | 8360x1195x220 | 2 203 000 | 2 271 000 | |
| ПБ83-12 | 1,283 | 3,208 | 400 | 8260x1195x220 | 2 191 000 | 2 259 000 | |
| ПБ82-12 | 1,268 | 3,170 | 400 | 8160x1195x220 | 2 166 000 | 2 233 000 | |
| ПБ81-12 | 1,253 | 3,133 | 400 | 8060x1195x220 | 2 138 000 | 2 204 000 | |
| ПБ80-12 | 1,239 | 3,098 | 400 | 7960x1195x220 | 2 115 000 | 2 181 000 | |
| ПБ79-12 | 1,223 | 3,058 | 400 | 7860x1195x220 | 2 090 000 | 2 155 000 | |
| ПБ78-12 | 1,208 | 3,020 | 400 | 7760x1195x220 | 2 066 000 | 2 130 000 | |
| ПБ77-12 | 1,193 | 2,983 | 400 | 7660x1195x220 | 1 863 000 | 1 920 000 | |
| ПБ76-12 | 1,178 | 2,945 | 400 | 7560x1195x220 | 1 814 000 | 1 871 000 | |
| ПБ75-12 | 1,162 | 2,905 | 400 | 7460x1195x220 | 1 785 000 | 1 840 000 | |
| ПБ74-12 | 1,148 | 2,870 | 400 | 7360x1195x220 | 1 752 000 | 1 806 000 | |
| ПБ73-12 | 1,133 | 2,833 | 400 | 7260x1195x220 | 1 715 000 | 1 768 000 | |
| ПБ72-12 | 1,118 | 2,795 | 400 | 7160x1195x220 | | 1 730 000 | 1 784 000 |
| ПБ71-12 | 1,103 | 2,758 | 400 | 7060x1195x220 | | 1 624 000 | 1 675 000 |
| ПБ70-12 | 1,087 | 2,718 | 400 | 6960x1195x220 | | 1 570 000 | 1 619 000 |
| ПБ69-12 | 1,073 | 2,683 | 400 | 6860x1195x220 | | 1 511 000 | 1 557 000 |
| ПБ68-12 | 1,058 | 2,645 | 400 | 6760x1195x220 | | 1 448 000 | 1 493 000 |
| ПБ67-12 | 1,043 | 2,608 | 400 | 6660x1195x220 | | 1 396 000 | 1 440 000 |
| ПБ66-12 | 1,028 | 2,570 | 400 | 6560x1195x220 | | 1 377 000 | 1 419 000 |
| ПБ65-12 | 1,012 | 2,530 | 400 | 6460x1195x220 | | 1 277 000 | 1 317 000 |
| ПБ64-12 | 0,997 | 2,493 | 400 | 6360x1195x220 | | 1 258 000 | 1 297 000 |
| ПБ63-12 | 0,983 | 2,458 | 400 | 6260x1195x220 | | 1 240 000 | 1 279 000 |
| ПБ62-12 | 0,968 | 2,420 | 400 | 6160x1195x220 | | 1 225 000 | 1 263 000 |
| ПБ61-12 | 0,953 | 2,383 | 400 | 6060x1195x220 | | 1 205 000 | 1 243 000 |
| ПБ60-12 | 0,937 | 2,343 | 400 | 5960x1195x220 | | 1 186 000 | 1 223 000 |
| ПБ59-12 | 0,922 | 2,305 | 400 | 5860x1195x220 | | 1 165 000 | 1 201 000 |
| ПБ58-12 | 0,908 | 2,270 | 400 | 5760x1195x220 | | 1 152 000 | 1 188 000 |
| ПБ57-12 | 0,893 | 2,233 | 400 | 5660x1195x220 | | 1 135 000 | 1 170 000 |
| ПБ56-12 | 0,878 | 2,195 | 400 | 5560x1195x220 | | 1 115 000 | 1 149 000 |
| ПБ55-12 | 0,862 | 2,155 | 400 | 5460x1195x220 | | 1 097 000 | 1 131 000 |
| ПБ54-12 | 0,847 | 2,118 | 400 | 5360x1195x220 | | 1 080 000 | 1 113 000 |
| ПБ53-12 | 0,832 | 2,080 | 400 | 5260x1195x220 | | 1 005 000 | 1 037 000 |
| ПБ52-12 | 0,818 | 2,045 | 400 | 5160x1195x220 | | 989 000 | 1 020 000 |
| ПБ51-12 | 0,803 | 2,008 | 400 | 5060x1195x220 | | 972 000 | 1 002 000 |
| ПБ50-12 | 0,787 | 1,968 | 400 | 4960x1195x220 | | 956 000 | 985 000 |
| ПБ49-12 | 0,772 | 1,930 | 400 | 4860x1195x220 | | 939 000 | 968 000 |
| ПБ48-12 | 0,757 | 1,893 | 400 | 4760x1195x220 | | 922 000 | 950 000 |
| ПБ47-12 | 0,743 | 1,858 | 400 | 4660x1195x220 | | 906 000 | 934 000 |
| ПБ46-12 | 0,727 | 1,818 | 400 | 4560x1195x220 | | 887 000 | 914 000 |
| ПБ45-12 | 0,712 | 1,780 | 400 | 4460x1195x220 | | 870 000 | 897 000 |
| ПБ44-12 | 0,697 | 1,743 | 400 | 4360x1195x220 | | 852 000 | 878 000 |
| ПБ43-12 | 0,682 | 1,705 | 400 | 4260x1195x220 | | 837 000 | 863 000 |
| ПБ42-12 | 0,667 | 1,668 | 400 | 4160x1195x220 | | 821 000 | 847 000 |
| ПБ41-12 | 0,652 | 1,630 | 400 | 4060x1195x220 | | | 800 000 |
| ПБ40-12 | 0,637 | 1,593 | 400 | 3960x1195x220 | | | 795 000 |
| ПБ39-12 | 0,622 | 1,555 | 400 | 3860x1195x220 | | | 779 000 |
| ПБ38-12 | 0,607 | 1,518 | 400 | 3760x1195x220 | | | 762 000 |
| ПБ37-12 | 0,592 | 1,480 | 400 | 3660x1195x220 | | | 746 000 |
| ПБ36-12 | 0,577 | 1,443 | 400 | 3560x1195x220 | | | 728 000 |
| ПБ35-12 | 0,562 | 1,405 | 400 | 3460x1195x220 | | | 710 000 |

| Марка изделия | Объем бетона (м3) | Масса в тн. | Марка бетона | Габаритные размеры (мм) | Отпускная цена с НДС | | |
|---------------|-------------------|-------------|--------------|-------------------------|----------------------|------------|------------|
| | | | | | 4,5 нагрузка | 6 нагрузка | 8 нагрузка |
| ПБ34-12 | 0,547 | 1,368 | 400 | 3360x1195x220 | | 693 000 | |
| ПБ33-12 | 0,532 | 1,330 | 400 | 3260x1195x220 | | 667 000 | |
| ПБ32-12 | 0,517 | 1,293 | 400 | 3160x1195x220 | | 660 000 | |
| ПБ31-12 | 0,501 | 1,253 | 400 | 3060x1195x220 | | 642 000 | |
| ПБ30-12 | 0,487 | 1,218 | 400 | 2960x1195x220 | | 626 000 | |
| ПБ29-12 | 0,472 | 1,180 | 400 | 2860x1195x220 | | 606 000 | |
| ПБ28-12 | 0,457 | 1,143 | 400 | 2760x1195x220 | | 591 000 | |
| ПБ27-12 | 0,442 | 1,105 | 400 | 2660x1195x220 | | 575 000 | |
| ПБ26-12 | 0,426 | 1,065 | 400 | 2560x1195x220 | | 556 000 | |
| ПБ25-12 | 0,412 | 1,030 | 400 | 2460x1195x220 | | 534 000 | |
| ПБ24-12 | 0,397 | 0,993 | 400 | 2360x1195x220 | | 524 000 | |

**ПРОЧИЕ МНОГОПУСТОТНЫЕ ПЛИТЫ
ПЕРЕКРЫТИЙ ШИРИНОЙ 1200 мм
И ВЫСОТОЙ 300 мм (ЗПБ)**



| Марка изделия | Объем бетона (м3) | Масса в тн. | Марка бетона | Габаритные размеры (мм) | Отпускная цена с НДС | | |
|---------------|-------------------|-------------|--------------|-------------------------|----------------------|------------|------------|
| | | | | | 4,5 нагрузка | 6 нагрузка | 8 нагрузка |
| ЗПБ 73-12 | 1,333 | 3,333 | B40 | 7260x1195x300 | | | 2 210 000 |
| ЗПБ 74-12 | 1,350 | 3,375 | B40 | 7360x1195x300 | | | 2 251 000 |
| ЗПБ 75-12 | 1,368 | 3,42 | B40 | 7460x1195x300 | | | 2 309 000 |
| ЗПБ 76-12 | 1,385 | 3,4625 | B40 | 7560x1195x300 | | | 2 350 000 |
| ЗПБ 77-12 | 1,403 | 3,5075 | B40 | 7660x1195x300 | | | 2 397 000 |
| ЗПБ 78-12 | 1,421 | 3,5525 | B40 | 7760x1195x300 | | | 2 426 000 |
| ЗПБ 79-12 | 1,438 | 3,595 | B40 | 7860x1195x300 | | | 2 455 000 |
| ЗПБ 80-12 | 1,455 | 3,6375 | B40 | 7960x1195x300 | | | 2 483 000 |
| ЗПБ 81-12 | 1,474 | 3,685 | B40 | 8060x1195x300 | | | 2 512 000 |
| ЗПБ 82-12 | 1,491 | 3,7275 | B40 | 8160x1195x300 | | | 2 532 000 |
| ЗПБ 83-12 | 1,508 | 3,77 | B40 | 8260x1195x300 | | | 2 818 000 |
| ЗПБ 84-12 | 1,526 | 3,815 | B40 | 8360x1195x300 | | | 2 852 000 |
| ЗПБ 85-12 | 1,544 | 3,86 | B40 | 8460x1195x300 | | 2 799 000 | 2 886 000 |
| ЗПБ 86-12 | 1,562 | 3,905 | B40 | 8560x1195x300 | | 2 833 000 | 2 920 000 |
| ЗПБ 87-12 | 1,579 | 3,9475 | B40 | 8660x1195x300 | | 2 862 000 | 2 951 000 |
| ЗПБ 88-12 | 1,596 | 3,99 | B40 | 8760x1195x300 | | 2 891 000 | 2 981 000 |
| ЗПБ 89-12 | 1,615 | 4,0375 | B40 | 8860x1195x300 | | 2 922 000 | 3 013 000 |
| ЗПБ 90-12 | 1,632 | 4,08 | B40 | 8960x1195x300 | | 2 954 000 | 3 046 000 |
| ЗПБ 91-12 | 1,649 | 4,1225 | B40 | 9060x1195x300 | | 2 985 000 | 3 077 000 |
| ЗПБ 92-12 | 1,667 | 4,1675 | B40 | 9160x1195x300 | | 3 016 000 | 3 109 000 |
| ЗПБ 93-12 | 1,685 | 4,2125 | B40 | 9260x1195x300 | | 3 048 000 | 3 142 000 |
| ЗПБ 96-12 | 1,720 | 4,300 | B40 | 9460x1195x300 | 2 943 000 | 3 066 000 | 3 161 000 |
| ЗПБ100-12 | 1,790 | 4,475 | B40 | 9860x1195x300 | 3 111 000 | 3 241 000 | 3 342 000 |
| ЗПБ102-12 | 1,825 | 4,563 | B40 | 10060x1195x300 | 3 167 000 | 3 298 000 | 3 400 000 |
| ЗПБ108-12 | 1,930 | 4,825 | B40 | 10660x1195x300 | 3 418 000 | 3 561 000 | 3 671 000 |
| ЗПБ114-12 | 2,036 | 5,090 | B40 | 11260x1195x300 | 3 805 000 | 3 964 000 | 4 086 000 |
| ЗПБ120-12 | 2,143 | 5,358 | B40 | 11860x1195x300 | 4 088 000 | 4 214 000 | - |

Плиты перекрытий железобетонные многопустотные предварительно напряженные для строительства жилых, общественных и производственных зданий в районах сейсмичностью 7, 8 и 9 баллов по новой технологии безопалубочной формовки, армированные высокопрочной проволокой класса Вр II (Вр 1400) O'zDst 2805:2013 УТР46.1-95 (выпуск 11, 12) ИЖ745 ИЖ 568-03 ШИФР 4281

Также завод выпускает многопустотные плиты перекрытия:

по УТР 46.1-95 (выпуск-13) приказ №14 15.02.2010г. - ПБ59-12 до 20 нагрузки; ПБ72-12 до 12 нагрузки;

по УТР 46.1-95 (выпуск-14) приказ от 15.02.2010г.:

ЗПБ59-12 до 25 нагрузки; ЗПБ90-12 до 12 нагрузки;

ЗПБ72-12 до 20 нагрузки; ЗПБ96-12 до 10 нагрузки.

Примечание

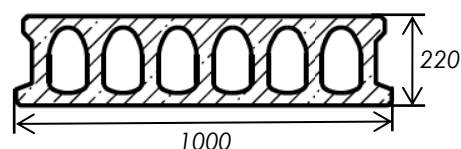
1 - ЦЕНЫ на плиты перекрытия многопустотные РОВНЫЕ устанавливаются на 2% выше чем ЦЕНЫ на плиты перекрытия многопустотные ТИПОВЫЕ.

2 - Оптовым покупателям предоставляются скидки.

3 - Осуществляется доставка железобетонных изделий.

4 - Цены могут изменяться в зависимости от изменения цен на сырье, материалы и энергоресурсы.

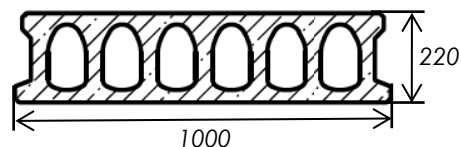
**МНОГОПУСТОТНЫЕ ПЛИТЫ ПЕРЕКРЫТИЙ
 (ТИПОВЫЕ) ШИРИНОЙ 1000 мм
 И ВЫСОТОЙ 220 мм**



| Марка изделия | Объем бетона | Масса в тн. | Марка бетона | Габаритные размеры (мм) | Отпускная цена с НДС | |
|---------------|--------------|-------------|--------------|-------------------------|----------------------|------------|
| | | | | | 6 нагрузка | 8 нагрузка |
| ПБ83-10 | 1,14 | 2,850 | 400 | 8260x995x220 | 1 988 000 | - |
| ПБ82-10 | 1,127 | 2,818 | 400 | 8160x995x220 | 1 966 000 | - |
| ПБ81-10 | 1,114 | 2,785 | 400 | 8060x995x220 | 1 940 000 | - |
| ПБ80-10 | 1,101 | 2,753 | 400 | 7960x995x220 | 1 919 000 | - |
| ПБ79-10 | 1,087 | 2,718 | 400 | 7860x995x220 | 1 896 000 | - |
| ПБ78-10 | 1,074 | 2,685 | 400 | 7760x995x220 | 1 874 000 | - |
| ПБ77-10 | 1,061 | 2,653 | 400 | 7660x995x220 | 1 690 000 | 1 746 000 |
| ПБ76-10 | 1,047 | 2,618 | 400 | 7560x995x220 | 1 646 000 | 1 713 000 |
| ПБ75-10 | 1,034 | 2,585 | 400 | 7460x995x220 | 1 620 000 | 1 676 000 |
| ПБ74-10 | 1,021 | 2,553 | 400 | 7360x995x220 | 1 589 000 | 1 644 000 |
| ПБ73-10 | 1,008 | 2,520 | 400 | 7260x995x220 | 1 556 000 | 1 608 000 |
| ПБ72-10 | 0,995 | 2,488 | 400 | 7160x995x220 | 1 523 000 | 1 570 000 |
| ПБ71-10 | 0,98 | 2,450 | 400 | 7060x995x220 | 1 430 000 | 1 474 000 |
| ПБ70-10 | 0,967 | 2,418 | 400 | 6960x995x220 | 1 382 000 | 1 425 000 |
| ПБ69-10 | 0,954 | 2,385 | 400 | 6860x995x220 | 1 329 000 | 1 371 000 |
| ПБ68-10 | 0,941 | 2,353 | 400 | 6760x995x220 | 1 274 000 | 1 313 000 |
| ПБ67-10 | 0,928 | 2,320 | 400 | 6660x995x220 | 1 229 000 | 1 267 000 |
| ПБ66-10 | 0,915 | 2,288 | 400 | 6560x995x220 | 1 212 000 | 1 248 000 |
| ПБ65-10 | 0,901 | 2,253 | 400 | 6460x995x220 | 1 123 000 | 1 159 000 |
| ПБ64-10 | 0,887 | 2,218 | 400 | 6360x995x220 | 1 107 000 | 1 142 000 |
| ПБ63-10 | 0,874 | 2,185 | 400 | 6260x995x220 | 1 091 000 | 1 125 000 |
| ПБ62-10 | 0,861 | 2,153 | 400 | 6160x995x220 | 1 078 000 | 1 111 000 |
| ПБ61-10 | 0,848 | 2,120 | 400 | 6060x995x220 | 1 061 000 | 1 094 000 |
| ПБ60-10 | 0,835 | 2,088 | 400 | 5960x995x220 | 1 043 000 | 1 076 000 |
| ПБ59-10 | 0,821 | 2,053 | 400 | 5860x995x220 | 1 026 000 | 1 057 000 |
| ПБ58-10 | 0,808 | 2,020 | 400 | 5760x995x220 | 1 014 000 | 1 045 000 |
| ПБ57-10 | 0,795 | 1,988 | 400 | 5660x995x220 | 999 000 | 1 029 000 |
| ПБ56-10 | 0,782 | 1,955 | 400 | 5560x995x220 | 981 000 | 1 011 000 |
| ПБ55-10 | 0,768 | 1,920 | 400 | 5460x995x220 | 966 000 | 995 000 |
| ПБ54-10 | 0,754 | 1,885 | 400 | 5360x995x220 | 950 000 | 980 000 |
| ПБ53-10 | 0,741 | 1,853 | 400 | 5260x995x220 | 885 000 | 913 000 |
| ПБ52-10 | 0,728 | 1,820 | 400 | 5160x995x220 | 870 000 | 897 000 |
| ПБ51-10 | 0,714 | 1,785 | 400 | 5060x995x220 | 855 000 | 882 000 |
| ПБ50-10 | 0,701 | 1,753 | 400 | 4960x995x220 | 841 000 | 867 000 |
| ПБ49-10 | 0,688 | 1,720 | 400 | 4860x995x220 | 826 000 | 851 000 |
| ПБ48-10 | 0,675 | 1,688 | 400 | 4760x995x220 | 812 000 | 836 000 |
| ПБ47-10 | 0,662 | 1,655 | 400 | 4660x995x220 | 797 000 | 822 000 |
| ПБ46-10 | 0,648 | 1,620 | 400 | 4560x995x220 | 780 000 | 804 000 |
| ПБ45-10 | 0,635 | 1,588 | 400 | 4460x995x220 | 766 000 | 789 000 |
| ПБ44-10 | 0,621 | 1,553 | 400 | 4360x995x220 | 750 000 | 772 000 |
| ПБ43-10 | 0,608 | 1,520 | 400 | 4260x995x220 | 737 000 | 759 000 |
| ПБ42-10 | 0,595 | 1,488 | 400 | 4160x995x220 | 723 000 | 745 000 |
| ПБ41-10 | 0,582 | 1,455 | 400 | 4060x995x220 | 704 000 | |
| ПБ40-10 | 0,569 | 1,423 | 400 | 3960x995x220 | 700 000 | |
| ПБ39-10 | 0,555 | 1,388 | 400 | 3860x995x220 | 685 000 | |
| ПБ38-10 | 0,542 | 1,355 | 400 | 3760x995x220 | 671 000 | |
| ПБ37-10 | 0,529 | 1,323 | 400 | 3660x995x220 | 657 000 | |
| ПБ36-10 | 0,515 | 1,288 | 400 | 3560x995x220 | 640 000 | |
| ПБ35-10 | 0,502 | 1,255 | 400 | 3460x995x220 | 624 000 | |
| ПБ34-10 | 0,488 | 1,220 | 400 | 3360x995x220 | 610 000 | |
| ПБ33-10 | 0,475 | 1,188 | 400 | 3260x995x220 | 588 000 | |
| ПБ32-10 | 0,462 | 1,155 | 400 | 3160x995x220 | 581 000 | |
| ПБ31-10 | 0,449 | 1,123 | 400 | 3060x995x220 | 565 000 | |
| ПБ30-10 | 0,436 | 1,090 | 400 | 2960x995x220 | 551 000 | |

| Марка изделия | Объём бетона | Масса в тн. | Марка бетона | Габаритные размеры (мм) | Отпускная цена с НДС | |
|---------------|--------------|-------------|--------------|-------------------------|----------------------|------------|
| | | | | | 6 нагрузка | 8 нагрузка |
| ПБ29-10 | 0,422 | 1,055 | 400 | 2860x995x220 | 534 000 | |
| ПБ28-10 | 0,409 | 1,023 | 400 | 2760x995x220 | 519 000 | |
| ПБ27-10 | 0,396 | 0,990 | 400 | 2660x995x220 | 505 000 | |
| ПБ26-10 | 0,382 | 0,955 | 400 | 2560x995x220 | 489 000 | |
| ПБ25-10 | 0,369 | 0,923 | 400 | 2460x995x220 | 470 000 | |
| ПБ24-10 | 0,355 | 0,888 | 400 | 2360x995x220 | 461 000 | |
| ПБ23-10 | 0,342 | 0,855 | 400 | 2260x995x220 | 429 000 | |

**ПРОЧИЕ МНОГОПУСТОТНЫЕ ПЛИТЫ
 ПЕРЕКРЫТИЙ ШИРИНОЙ 1000 мм
 И ВЫСОТОЙ 220 мм**

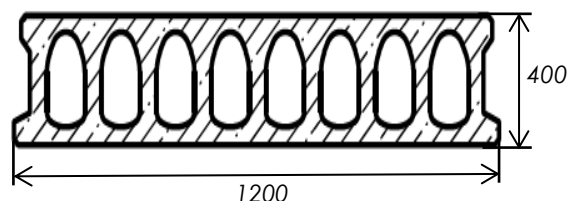


| Марка изделия | Объём бетона | Масса в тн. | Марка бетона | Габаритные размеры (мм) | Отпускная цена с НДС |
|---------------|--------------|-------------|--------------|-------------------------|----------------------|
| ПБ47-10-4,5 | 0,662 | 1,655 | 400 | 4660x995x220 | 765 000 |
| ПБ53-10-4,5 | 0,741 | 1,853 | 400 | 5260x995x220 | 874 000 |
| ПБ54-10-4,5 | 0,754 | 1,885 | 400 | 5360x995x220 | 910 000 |
| ПБ59-10-4,5 | 0,821 | 2,053 | 400 | 5860x995x220 | 991 000 |
| ПБ62-10-4,5 | 0,861 | 2,153 | 400 | 6060x995x220 | 1 074 000 |
| ПБ65-10-4,5 | 0,901 | 2,253 | 400 | 6460x995x220 | 1 124 000 |
| ПБ66-10-4,5 | 0,915 | 2,288 | 400 | 6560x995x220 | 1 192 000 |
| ПБ72-10-4,5 | 0,995 | 2,488 | 400 | 7160x995x220 | 1 482 000 |
| ПБ77-10-4,5 | 1,061 | 2,653 | 400 | 7660x995x220 | 1 639 000 |
| ПБ78-10-4,5 | 1,074 | 2,685 | 400 | 7760x995x220 | 1 818 000 |
| ПБ79-10-4,5 | 1,087 | 2,718 | 400 | 7860x995x220 | 1 839 000 |
| ПБ80-10-4,5 | 1,101 | 2,753 | 400 | 7960x995x220 | 1 861 000 |
| ПБ81-10-4,5 | 1,114 | 2,785 | 400 | 8060x995x220 | 1 881 000 |
| ПБ82-10-4,5 | 1,127 | 2,818 | 400 | 8160x995x220 | 1 906 000 |
| ПБ83-10-4,5 | 1,140 | 2,850 | 400 | 8260x995x220 | 1 929 000 |
| ПБ84-10-4,5 | 1,153 | 2,883 | 400 | 8360x995x220 | 1 939 000 |
| ПБ85-10-4,5 | 1,166 | 2,915 | 400 | 8460x995x220 | 2 036 000 |
| ПБ86-10-4,5 | 1,180 | 2,950 | 400 | 8560x995x220 | 2 058 000 |
| ПБ87-10-4,5 | 1,193 | 2,983 | 400 | 8660x995x220 | 2 084 000 |
| ПБ88-10-4,5 | 1,206 | 3,015 | 400 | 8760x995x220 | 2 104 000 |
| ПБ89-10-4,5 | 1,219 | 3,048 | 400 | 8860x995x220 | 2 239 000 |

Примечание

- 1 - ЦЕНЫ на плиты перекрытия многопустотные РОВНЫЕ устанавливаются на 2% выше чем ЦЕНЫ на плиты перекрытия многопустотные ТИПОВЫЕ.
- 2 - Оптовым покупателям предоставляются скидки.
- 3 - Осуществляется доставка железобетонных изделий.
- 4 - Цены могут изменяться в зависимости от изменения цен на сырье, материалы и энергоресурсы.

**МНОГОПУСТОТНЫЕ ПЛИТЫ ПЕРЕКРЫТИЙ
 (ТИПОВЫЕ) ШИРИНОЙ 1200 мм
 И ВЫСОТОЙ 400 мм (4ПБ)**



| Марка изделия | Объем бетона (м3) | Масса в тн. | Марка бетона | Габаритные размеры (мм) | Отпускная цена с НДС | | | |
|---------------|-------------------|-------------|--------------|-------------------------|----------------------|--------------|--------------|------------|
| | | | | | 3 нагрузка | 3,5 нагрузка | 4,5 нагрузка | 6 нагрузка |
| 4ПБ 144-12 | 3,466 | 8,665 | 550 | 14380x1195x400 | 7 328 000 | | | |
| 4ПБ 143-12 | 3,434 | 8,585 | 550 | 14280x1195x400 | 7 269 000 | | | |
| 4ПБ 142-12 | 3,41 | 8,525 | 550 | 14180x1195x400 | 7 221 000 | | | |
| 4ПБ 141-12 | 3,386 | 8,465 | 550 | 14080x1195x400 | 7 171 000 | | | |
| 4ПБ 140-12 | 3,362 | 8,405 | 550 | 13980x1195x400 | 7 123 000 | | | |
| 4ПБ 139-12 | 3,338 | 8,345 | 550 | 13880x1195x400 | 7 073 000 | | | |
| 4ПБ 138-12 | 3,314 | 3,314 | 550 | 13780x1195x400 | | 7 024 000 | | |
| 4ПБ 137-12 | 3,289 | 8,223 | 550 | 13680x1195x400 | | 6 974 000 | | |
| 4ПБ 136-12 | 3,266 | 8,165 | 550 | 13580x1195x400 | | 6 926 000 | | |
| 4ПБ 135-12 | 3,242 | 8,105 | 550 | 13480x1195x400 | | 6 876 000 | | |
| 4ПБ 134-12 | 3,217 | 8,043 | 550 | 13380x1195x400 | | 6 827 000 | | |
| 4ПБ 133-12 | 3,194 | 7,985 | 550 | 13280x1195x400 | | 6 778 000 | | |
| 4ПБ 132-12 | 3,17 | 7,925 | 550 | 13180x1195x400 | | | 6 729 000 | |
| 4ПБ 131-12 | 3,145 | 7,863 | 550 | 13080x1195x400 | | | 6 679 000 | |
| 4ПБ 130-12 | 3,122 | 7,805 | 550 | 12980x1195x400 | | | 6 630 000 | |
| 4ПБ 129-12 | 3,098 | 7,745 | 550 | 12880x1195x400 | | | 6 580 000 | |
| 4ПБ 128-12 | 3,073 | 7,683 | 550 | 12780x1195x400 | | | 6 531 000 | |
| 4ПБ 127-12 | 3,049 | 7,623 | 550 | 12680x1195x400 | | | 6 481 000 | |
| 4ПБ 126-12 | 3,026 | 7,565 | 550 | 12580x1195x400 | | | | 6 434 000 |
| 4ПБ 125-12 | 3,001 | 7,503 | 550 | 12480x1195x400 | | | | 6 384 000 |
| 4ПБ 124-12 | 2,977 | 7,443 | 550 | 12380x1195x400 | | | | 6 334 000 |
| 4ПБ 123-12 | 2,954 | 7,385 | 550 | 12280x1195x400 | | | | 6 287 000 |
| 4ПБ 122-12 | 2,929 | 7,323 | 550 | 12180x1195x400 | | | | 6 189 000 |
| 4ПБ 121-12 | 2,905 | 7,263 | 550 | 12080x1195x400 | | | | 6 140 000 |
| 4ПБ 120-12 | 2,882 | 7,205 | 550 | 11980x1195x400 | | | | 6 092 000 |
| 4ПБ 119-12 | 2,857 | 7,143 | 550 | 11880x1195x400 | | | | 6 043 000 |
| 4ПБ 118-12 | 2,833 | 7,083 | 550 | 11780x1195x400 | | | | 5 994 000 |
| 4ПБ 117-12 | 2,809 | 7,023 | 550 | 11680x1195x400 | | | | 5 944 000 |
| 4ПБ 116-12 | 2,785 | 6,963 | 550 | 11580x1195x400 | | | | 5 896 000 |
| 4ПБ 115-12 | 2,761 | 6,903 | 550 | 11480x1195x400 | | | | 5 847 000 |
| 4ПБ 114-12 | 2,737 | 6,843 | 550 | 11380x1195x400 | | | | 5 797 000 |
| 4ПБ 113-12 | 2,713 | 6,783 | 550 | 11280x1195x400 | | | | 5 749 000 |
| 4ПБ 112-12 | 2,689 | 6,723 | 550 | 11180x1195x400 | | | | 5 700 000 |
| 4ПБ 111-12 | 2,665 | 6,663 | 550 | 11080x1195x400 | | | | 5 652 000 |
| 4ПБ 110-12 | 2,641 | 6,603 | 550 | 10980x1195x400 | | | | 5 602 000 |
| 4ПБ 109-12 | 2,617 | 6,543 | 550 | 10880x1195x400 | | | | 5 553 000 |
| 4ПБ 108-12 | 2,593 | 6,483 | 550 | 10780x1195x400 | | | | 5 505 000 |
| 4ПБ 107-12 | 2,568 | 6,420 | 550 | 10680x1195x400 | | | | 5 455 000 |
| 4ПБ 106-12 | 2,545 | 6,363 | 550 | 10580x1195x400 | | | | 5 406 000 |
| 4ПБ 105-12 | 2,521 | 6,303 | 550 | 10480x1195x400 | | | | 5 358 000 |
| 4ПБ 104-12 | 2,496 | 6,240 | 550 | 10380x1195x400 | | | | 5 308 000 |
| 4ПБ 103-12 | 2,473 | 6,183 | 550 | 10280x1195x400 | | | | 5 260 000 |
| 4ПБ 102-12 | 2,449 | 6,123 | 550 | 10180x1195x400 | | | | 5 211 000 |
| 4ПБ 101-12 | 2,424 | 6,060 | 550 | 10080x1195x400 | | | | 5 129 000 |
| 4ПБ 100-12 | 2,401 | 6,003 | 550 | 9980x1195x400 | | | | 5 081 000 |
| 4ПБ 99-12 | 2,377 | 5,943 | 550 | 9880x1195x400 | | | | 5 033 000 |
| 4ПБ 98-12 | 2,352 | 5,880 | 550 | 9780x1195x400 | | | | 4 983 000 |
| 4ПБ 97-12 | 2,328 | 5,820 | 550 | 9680x1195x400 | | | | 4 933 000 |

БЕТОННАЯ СМЕСЬ (товарный бетон)

| Смеси бетонные | Марка бетона | | Тип | Отпускная цена с НДС/м ³ с доставкой по г. Ташкент |
|----------------|--------------|--------------|--------|--|
| БСТ В7,5 ПЗ | 100 | ПЗ О.К.10-12 | миксер | 327 000 |
| БСТ В10 ПЗ | 150 | ПЗ О.К.10-12 | миксер | 348 000 |
| БСТ В15 ПЗ | 200 | ПЗ О.К.10-12 | миксер | 387 000 |
| БСТ В20 ПЗ | 250 | ПЗ О.К.10-12 | миксер | 400 000 |
| БСТ В22,5 ПЗ | 300 | ПЗ О.К.10-12 | миксер | 434 000 |
| БСТ В25 ПЗ | 350 | ПЗ О.К.10-12 | миксер | 464 000 |
| БСТ В30 ПЗ | 400 | ПЗ О.К.10-12 | миксер | 487 000 |
| БСТ В45 ПЗ | 600 | ПЗ О.К.10-12 | миксер | 630 000 |

Примечание

- 1 - Оптовым покупателям предоставляются скидки.
- 2 - Осуществляется доставка бетонной смеси.
- 3 - Цены могут изменяться в зависимости от изменения цен на сырье, материалы и энергоресурсы.

УСЛУГИ АВТОМОБИЛЬНОГО ТРАНСПОРТА

| Марка автомашины | Характеристики | | Стоимость с НДС |
|------------------|------------------|-------|-------------------------------|
| Тягач | Грузоподъемность | 60 тн | 700 000 сум до 20 км за ходку |
| Кран | | 35 тн | 600 000 сум за 1 моточас |
| | | 32 тн | 500 000 сум за 1 моточас |

Примечание

При условии предоставления заказчиком дизтоплива стоимость автоуслуги будет установлена только из расчёта за ходку без учёта цены за каждый км.